

Meteorologische Meßdatenerfassung MSEK Station Wiesbaden-Delkenheim

Mitglied im Verband deutschspr. Amateurmeteorologen VdA

Bernd Knebel
Schwester-Ludwiga-Str. 14
65604 Elz
Tel.: 06431/54001
Handy: 0178/1349958
Fax: 06431/592652
E-mail: knebel.bernd@t-online.de

Geogr. Koordinaten
50 02 50 N
08 21 35 E
127 m ü. NN



Meteorologische Station Elz Knebel

Monatsübersicht

Monat: **Apr 2012**

Datum	Bemerkungen	Temperatur [°C]								mittl. Bedeckung [x/8] (visuell)	Niederschlag						besondere Tage																				
		Min 2m (HLUG Wi, Rau)		Max 2m (HLUG Wi, Rau)		Mittel 2m (60-Min.-Intervall) (Aufzeichnung)		Mittel 2m (HLUG Wi, Rau)			Gesamtniedersch. [l/m²] Hellmann	Gesamtniedersch. [l/m²] Aufzeichnung	flüss. Niederschl. [l/m²] (Regen, Nebel, Tau)	fester Niederschl. [l/m²] (Hagel, Graupel, Eisregen)	Neu-Schneehöhe [cm]	Gesamt-Schneehöhe [cm]	Eistag (Tmax.<0,0°C)	Frosttag (Tmin.<0,0°C)	Bodenfrosttag	Sommertag (Tmax.>25,0°C)	heißer Tag (Tmax.>30,0°C)	Windtag (max.>10,7 m/s)	Sturmtag (max.>17,1 m/s)	Gewittertag	Nebeltag	trüber Tag (Bed.>7/8)	heiterer Tag (Bed.<2/8)	>0,1Niederschlag	>1,0Niederschlag	>10 Niederschlag	>0,1fester Niederschlag	Schneedeckentag					
		Min 2m	Max 2m	Max 2m	Max 2m	Mittel 2m	Mittel 2m	Mittel 2m	Mittel 2m																												
01.		-0,6	-1,8	-1,4	13,2	11,3	12,7	4,4	6,3	5,8																											
02.		2,0	-0,1	0,6	14,4	12,6	14,0	7,0	8,6	8,2																											
03.		5,0	1,3	2,5	20,6	19,5	20,3	11,1	12,8	12,4		5,1	###	5,1															1	1							
04.		7,4	5,3	6,0	15,9	14,6	15,6	10,2	11,8	11,4		0,1	###	0,1																	1						
05.		6,6	4,4	5,1	11,8	10,7	11,5	6,9	8,2	7,9																											
06.		4,9	2,9	3,6	11,6	10,8	11,4	5,8	7,1	6,8		1,9	###	1,9																	1	1					
07.		3,7	2,1	2,6	9,0	8,0	8,8	4,4	5,8	5,5		0,5	###	0,5																	1						
08.		1,3	-0,5	0,1	10,3	9,2	10,0	3,7	5,3	4,9		0,5	###	0,5																	1						
09.		2,1	-1,0	0,0	8,2	7,0	7,9	3,5	5,4	4,9		6,8	###	6,8																	1	1					
10.		8,3	6,5	7,1	16,9	16,5	16,8	9,6	11,2	10,8		4,5	###	4,5																	1	1					
11.		5,5	4,0	4,5	13,6	12,9	13,4	8,9	10,1	9,8		0,7	###	0,7																	1						
12.		3,2	1,6	2,1	11,5	11,5	11,5	5,8	7,4	7,0		0,1	###	0,1																	1						
13.		1,7	-0,6	0,2	14,4	13,1	14,1	6,0	7,5	7,1			###																								
14.		2,4	-1,0	0,1	14,6	13,9	14,4	7,4	9,0	8,6			###																								
15.		7,9	6,0	6,6	13,9	12,5	13,6	8,9	10,5	10,1			###																								
16.		2,6	0,6	1,3	11,2	11,1	11,2	5,8	7,1	6,8			###																								
17.		-0,9	-2,9	-2,2	12,7	12,0	12,5	5,1	6,9	6,5		0,5	###	0,5																		1					
18.		6,2	4,9	5,3	13,6	12,3	13,3	8,5	9,5	9,2		0,1	###	0,1																		1					
19.		5,0	4,3	4,5	15,3	14,4	15,1	8,8	9,7	9,5		0,5	###	0,5																	1						
20.		4,6	3,3	3,7	13,9	14,1	14,0	8,0	9,4	9,1		0,5	###	0,5																	1						
21.		4,8	3,0	3,6	12,1	11,8	12,0	7,3	8,4	8,1		4,5	###	4,5																	1	1					
22.		3,1	0,3	1,2	13,7	12,6	13,4	7,2	8,8	8,4		3,5	###	3,5																	1	1					
23.		3,8	1,3	2,1	13,8	12,8	13,6	7,2	8,9	8,5		2,7	###	2,7																	1	1					
24.		7,1	5,6	6,1	12,7	11,7	12,5	8,0	9,4	9,0		2,9	###	2,9																	1	1					
25.		6,7	5,2	5,7	15,1	14,2	14,9	9,7	11,0	10,7		0,5	###	0,5																	1						
26.		9,9	8,8	9,2	13,4	12,9	13,3	10,6	11,5	11,3		0,4	###	0,4																	1						
27.		9,7	8,2	8,7	20,5	19,3	20,2	13,0	14,8	14,3		0,3	###	0,3																	1						
28.		13,0	10,2	11,1	30,5	29,0	30,1	19,8	21,6	21,2			###							1	1																
29.		13,8	13,1	13,3	24,6	23,1	24,2	19,2	19,1	19,1		0,5	###	0,5																		1					
30.		13,0	11,3	11,9	25,0	24,2	24,8	17,6	19,1	18,7		1,5	###	1,5					1												1	1					
31.																																					
Mittelwerte bzw. Summen				4,2			14,7			9,7	####	38,6	####	38,6	0,0	0,0	0,0		0	2	0	2	1	0	0	0	0	0	0	0	0	22	9	0	0	0	
Min./Max-Werte			-2,2				30,1				####	6,8	####																								
Datum langj. Mittel (61-90)										9,4									0	1			0	0					2	0	10	4	14	9	1	1	0

Station Wiesbaden-Delkenheim

Mitglied im Verband deutschspr. Amateurmeteorologen VdA

Messungen seit 05/1998

Bernd Knebel

Schwester-Ludwiga-Str. 14

65604 Elz

Tel.: 06431/54001

Handy: 0178/1349958

Fax: 06431/592652

E-mail: knebel.bernd@t-online.de

Geogr. Koordinaten

50 02 50 N

08 21 35 E

127 m ü. NN

Meteorologische
Station
Elz
Knebel



Monatsübersicht

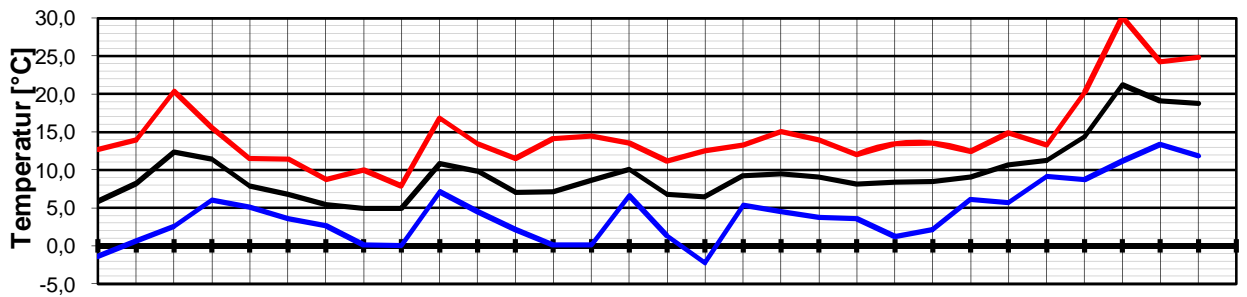
Monat:

April 2012

Temperaturverlauf

Monatsmittel: **9,7 °C** (+0,3 K)

Mittel 1961-90: 9,4 °C

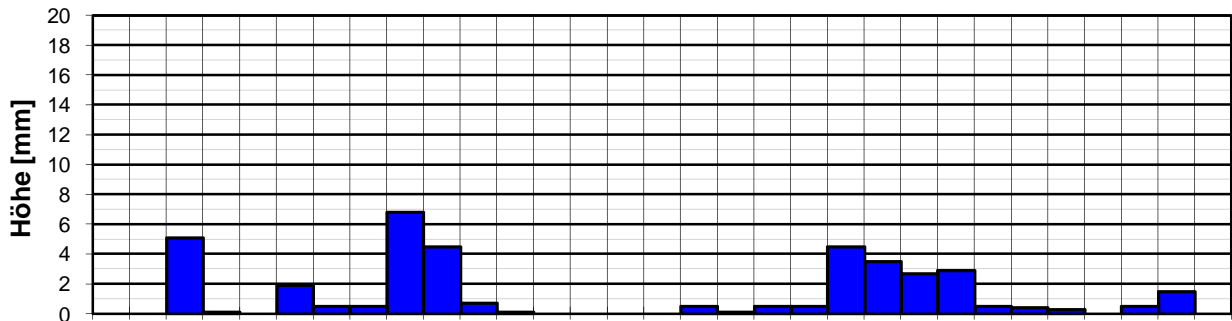


01. 02. 03. 04. 05. 06. 07. 08. 09. 10. 11. 12. 13. 14. 15. 16. 17. 18. 19. 20. 21. 22. 23. 24. 25. 26. 27. 28. 29. 30. 31.

Niederschlagsverteilung

Monatssumme: **38,6 mm** (93,2 %)

Mittel 1961-90: 41,4 mm



01. 02. 03. 04. 05. 06. 07. 08. 09. 10. 11. 12. 13. 14. 15. 16. 17. 18. 19. 20. 21. 22. 23. 24. 25. 26. 27. 28. 29. 30. 31.

= Regen = Schnee u.ä.

Temperatur und Niederschlag "normal"

| | | | | |
|-----------------|---------------|----------------|--------------|---------------|
| Hitzetage 01 | Sommertage 02 | Bodenfrostaç X | Windtage X | Sturmtage X |
| Regentage 22 | Frosttage 02 | Nebeltage 00 | trübe Tage X | Schneefall 00 |
| Starkregenta 00 | Eistage 00 | Gewittert. 00 | heitere T. X | Schneedec 00 |