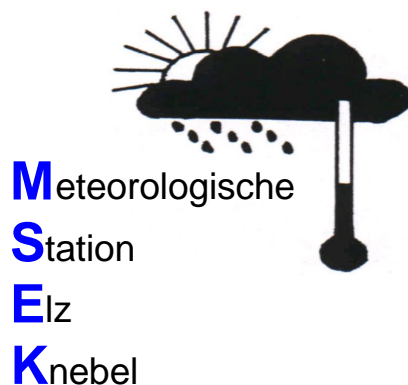


Bernd Knebel
 Schwester-Ludwiga-Str. 14
 65604 Elz
 Tel.: 06431/54001
 Handy: 0160/6819914
 Fax: 06431/592652
 E-mail: knebel.bernd@t-online.de

Geogr. Koordinaten
 50 24 50 N
 08 02 55 E
 137 m ü. NN



Monatsübersicht

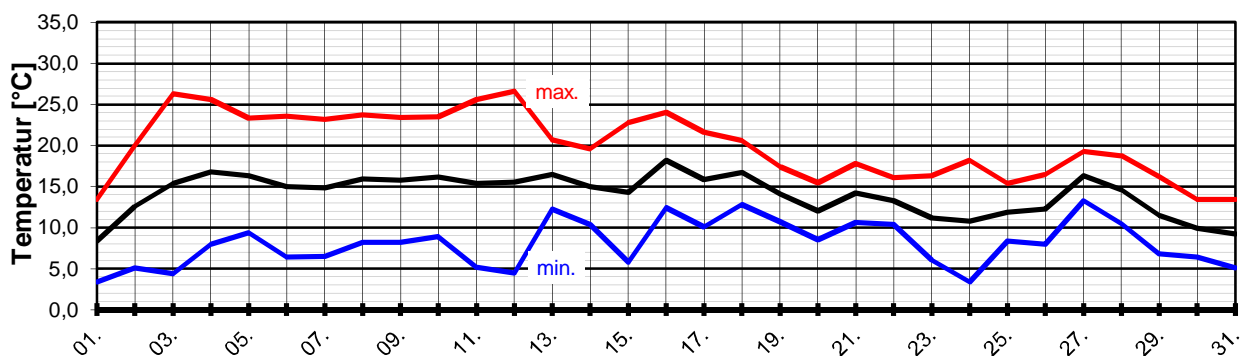
Monat:

Mai 2006

Temperaturverlauf

Monatsmittel: **14,1 °C** (+1,0 K)

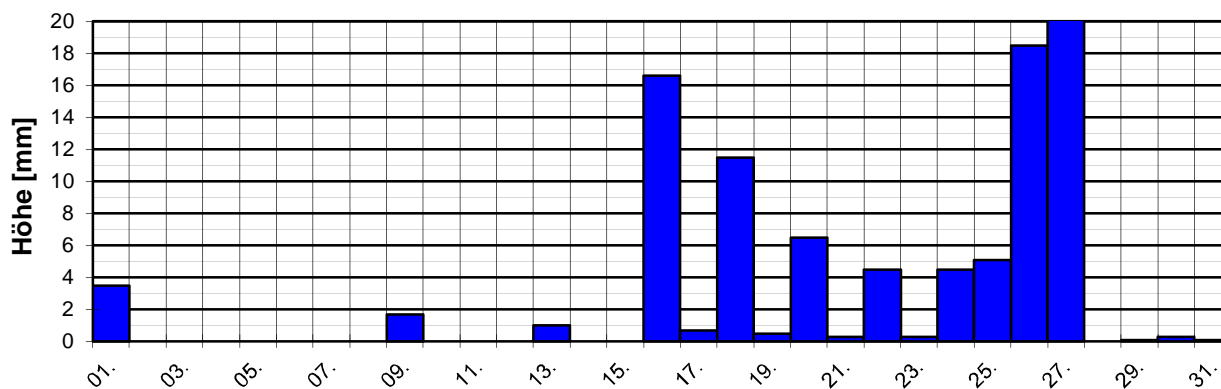
Mittel 1961-90: 13,1 °C



Niederschlagsverteilung

Monatssumme: **96,7 mm** (166,7 %)

Mittel 1961-90: 58,0 mm



= Regen = Schnee u.ä.

Wetterkapriolen im Mai

Zu warm und deutlich zu naß !

Einer trockenen und relativ warmen 1. Maihälfte folgt eine trübe, windige, nasse und kühle Periode, die zum Monatsende oberhalb 800m sogar Schnee bringt. Der Monat fiel aber insgesamt zu warm aus, was in erster Linie an den relativ milden Nächten lag. Der Monat war viel zu naß, zuletzt gab es 1984 mehr Niederschlag. Auch die Anzahl der Tage mit Starkniederschlag > 10mm war mit 4 Tagen so hoch wie zuletzt 1984.

01. Kühl, regnerisch, kaum Sonne.

02. - 12. Warm, meist sonnig u. weitgehend trocken, am 09. Gewitter mit etwas Regen.

13. - 31. Meist stark bewölkt und zunehmend schwül, vom 16. bis 20. täglich Gewitter, z.T. mit Starkregen und heftigen Sturmboen, ab dem 16. zurückgehende Temperaturen. Ab dem 19. bleiben die Temperaturen deutlich unter 20°C, weiterhin regnerisch, kühl und sehr windig, am 26. u. 27. Starkniederschläge von insgesamt knapp 40 l/m², danach weitgehend trocken.

besondere Tage: Frosttage 00 Nebeltage 03 trübe Tage 04 Schneefall 00
 Regentage 18 Sommert. 04 Gewitter. 06 heitere T. 07 Hitzetage 00