

# Meteorologische Meßdatenerfassung MSEK

## Station Wiesbaden-Delkenheim

Mitglied im Verband deutschspr. Amateurmeteorologen VdA

Bernd Knebel  
Offheimer Straße 77  
65604 Elz  
Tel.: 06431/54001

Geogr. Koordinaten  
50 02 50 N  
08 21 35 E  
125 m ü. NN



**M**eteorologische  
**S**tation  
**E**lz  
**K**nebel

### Monatsübersicht

Monat: **Juni 2000**

Datum	Temperatur [°C]			Niederschlag Gesamtniedersch. [l/m²]	besondere Tage						
	Min	Max	Mittel		Eistag (Tmax.<0,0°C)	Frosttag (Tmin.<0,0°C)	Sommertag (Tmax.>25,0°C)	heißer Tag (Tmax.>30,0°C)	>0,1Niederschlag	>1,0Niederschlag	>10 Niederschlag
01.	10	27	18,5				1				
02.	12	27	19,5				1				
03.	15	31	23,0	8,2			1	1	1	1	
04.	16	29	22,5	10,0			1		1	1	1
05.	16	26	21,0	1,6			1		1	1	
06.	13	20	16,5								
07.	11	21	16,0								
08.	13	24	18,5								
09.	15	30	22,5				1	1			
10.	14	31	22,5				1	1			
11.	17	22	19,5	11,6					1	1	1
12.	12	26	19,0				1				
13.	12	30	21,0				1	1			
14.	16	28	22,0				1				
15.	15	24	19,5								
16.	9	19	14,0								
17.	7	23	15,0								
18.	10	30	20,0				1	1			
19.	13	33	23,0				1	1			
20.	14	35	24,5				1	1			
21.	16	34	25,0				1	1			
22.	16	25	20,5				1				
23.	14	25	19,5	3,3			1		1	1	
24.	12	23	17,5	2,0					1	1	
25.	10	21	15,5	0,0							
26.	9	19	14,0								
27.	6	20	13,0								
28.	9	21	15,0								
29.	8	21	14,5								
30.	10	23	16,5								
31.											
<b>f</b>	<b>12,3</b>	<b>25,6</b>	<b>19,0</b>	<b>36,7</b>	<b>0</b>	<b>0</b>	<b>16</b>	<b>8</b>	<b>6</b>	<b>6</b>	<b>2</b>
langjähriges Mittel (1961-1990)			17,2	69,0	0	0	8	2		10	2

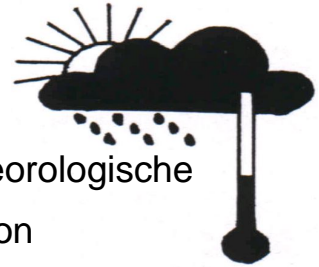
# Meteorologische Meßdatenerfassung MSEK

## Station Wiesbaden-Delkenheim

Mitglied im Verband deutschspr. Amateurmeteorologen VdA

Bernd Knebel  
 Offheimer Straße 77  
 65604 Elz  
 Tel.: 06431/54001

Geogr. Koordinaten  
 50 02 50 N  
 08 21 35 E  
 125 m ü. NN



**M**eteorologische  
**S**tation  
**E**lz  
**K**nebel

### Monatsübersicht

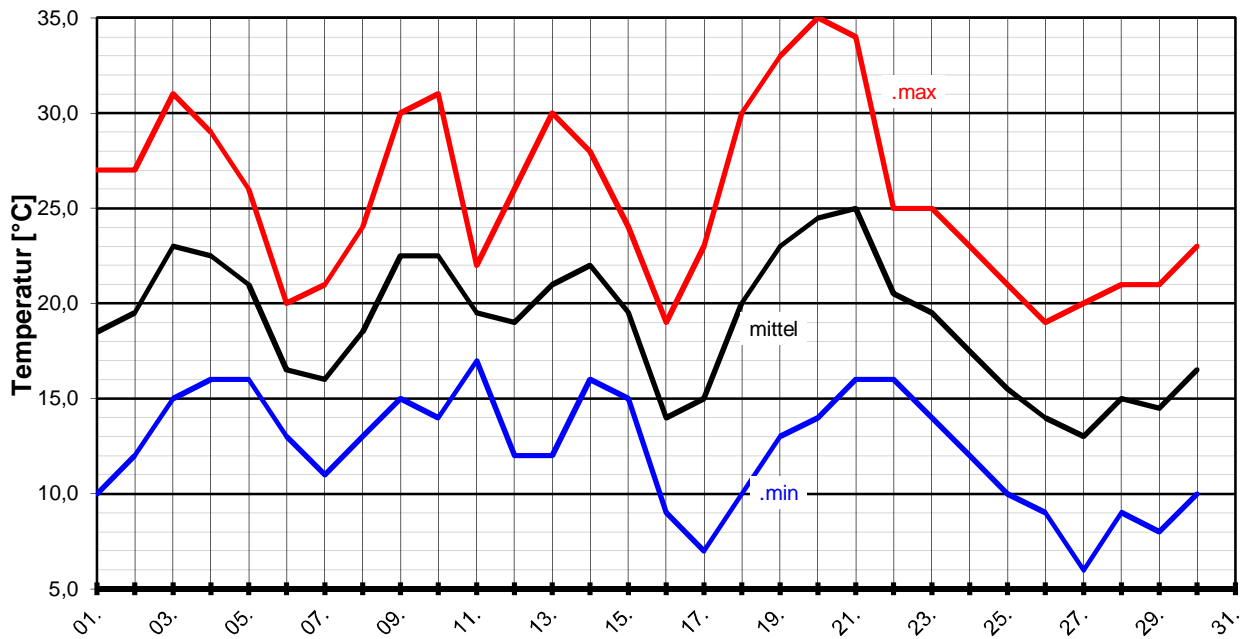
Monat:

**Juni 2000**

#### Temperaturverlauf

Monatssmittel: **19,0 °C** (+1,8 K)

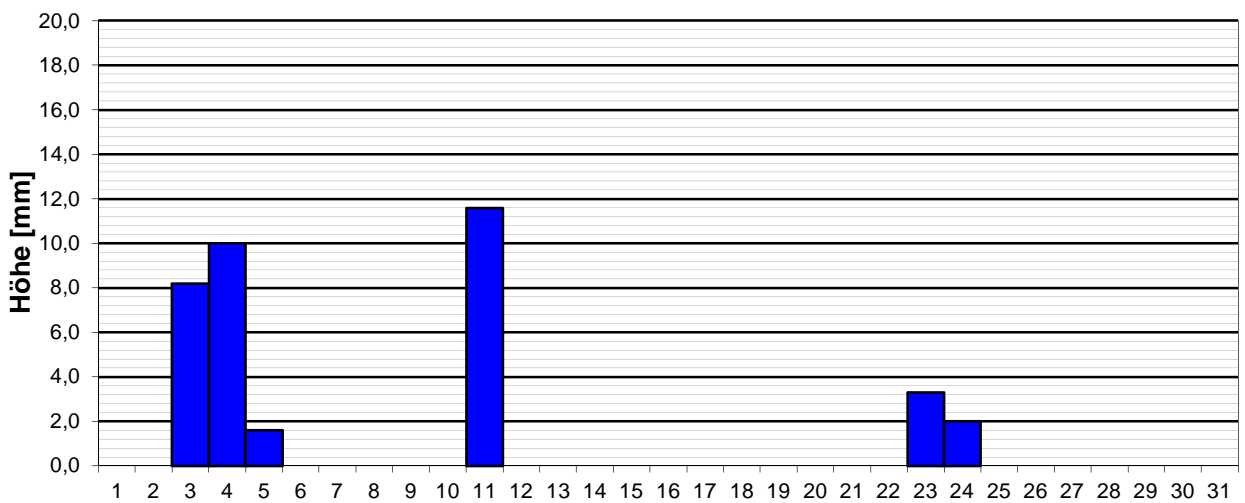
Mittel 1961-90: 17,2 °C



#### Niederschlagsverteilung

Monatssumme: **36,7 mm** (53,2 %)

Mittel 1961-90: 69,0 mm



**Zu warm und zu trocken !**

#### besondere Tage:

Regentage 06

heiße Tag. 08

Frosttage 00

Sommert. 16