

Bernd Knebel
 Offheimer Straße 77
 65604 Elz
 Tel.: 06431/54001

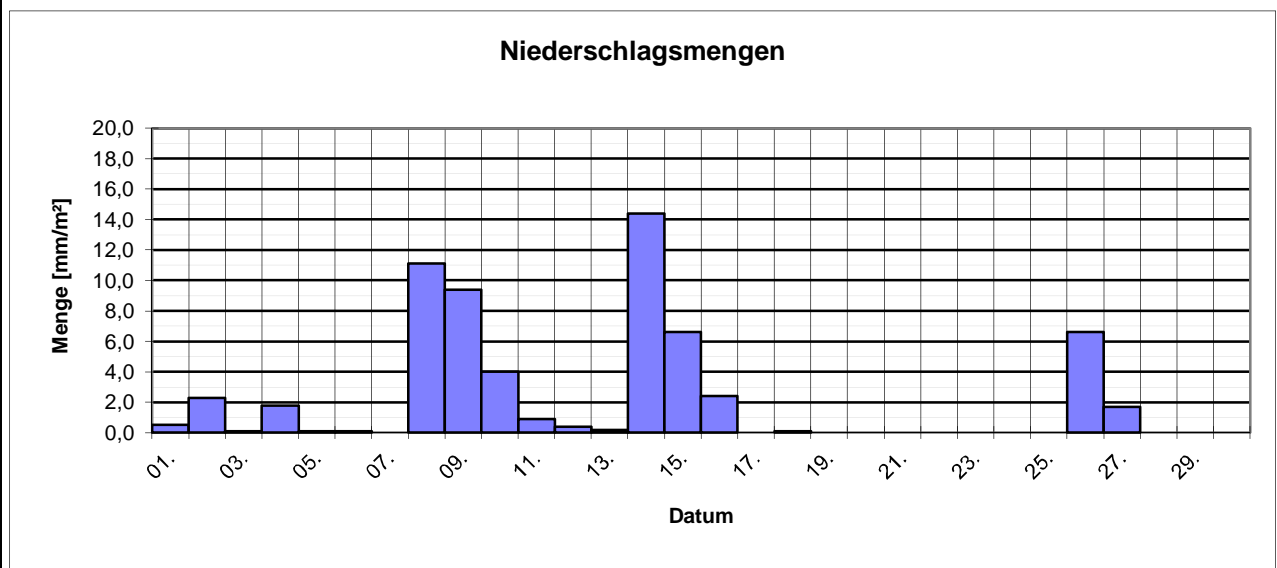
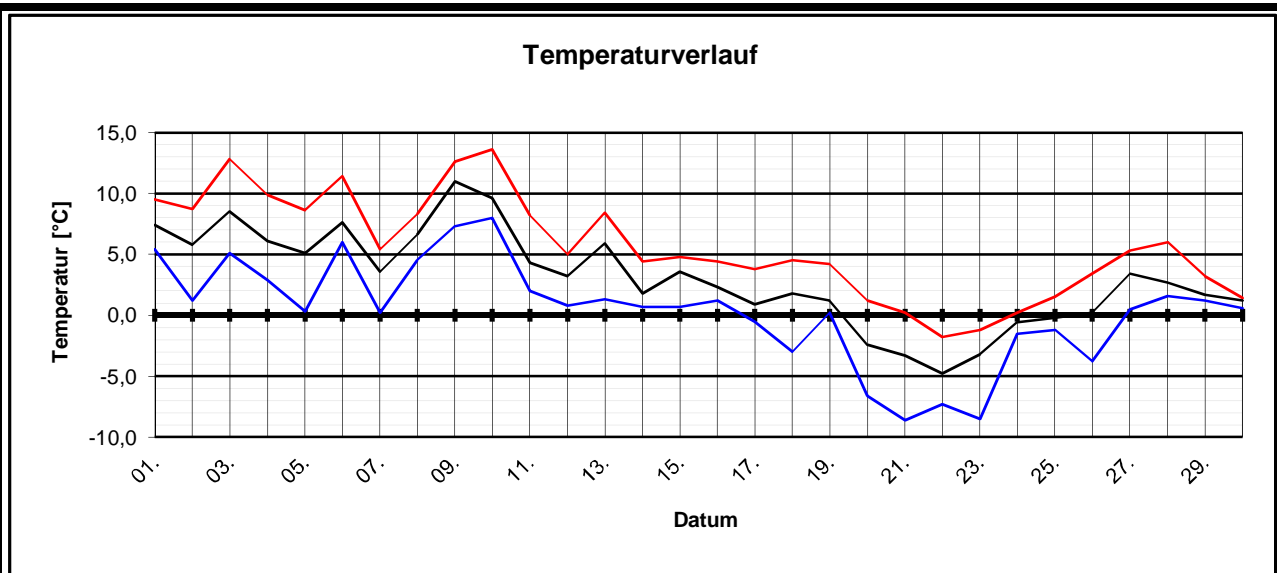
Geogr. Koordinaten
 50 25 00 N
 08 02 50 E
 GOK: 130 m ü. NN



Meteorologische
 Station
 Elz
 Knebel

Monatsübersicht

Monat: **November 1998**



Bis zum 15. fielen 83% der Gesamtniederschlagsmenge des Monats.
 Es fielen 10 mm/m² Schnee in diesem Monat, das sind ca. 16% der Gesamtniederschlagsmenge.
 Am 14. fiel mit 6,4 mm/m² die größte Schneemenge. An diesem Tag fiel auch der erste Schnee des "Winters".
 Über 71% des Gesamtmonatsniederschlags fiel tagsüber.
 Ab dem 12. gingen die Temperaturen derart nach Unten, so daß bis zum Ende des Monats nur zwei Tage (28.,29.) ohne Bodenfrost blieben.
 In der 2. und 3. Dekade des Monats ging die Durchschnittstemperatur im Vergleich zur 1. Dekade um sage und schreibe 6°C zurück !