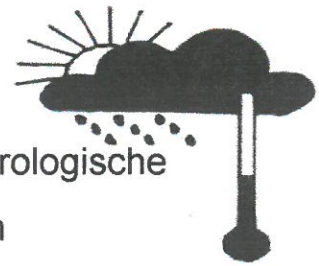


Bernd Knebel
 Offheimer Straße 77
 65604 Elz
 Tel.: 06431/54001

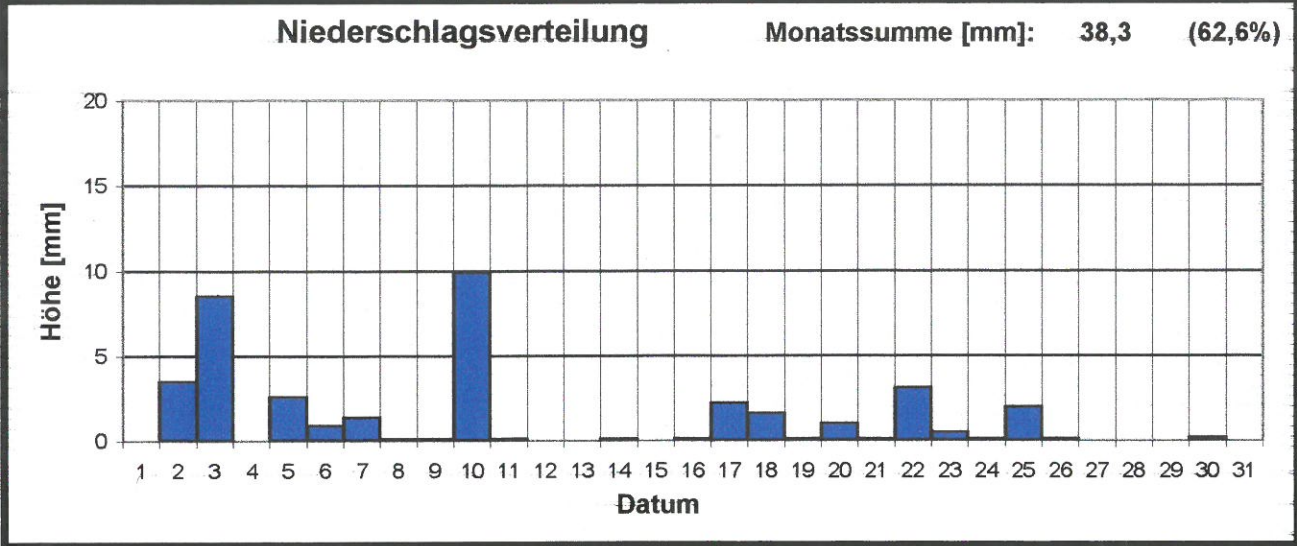
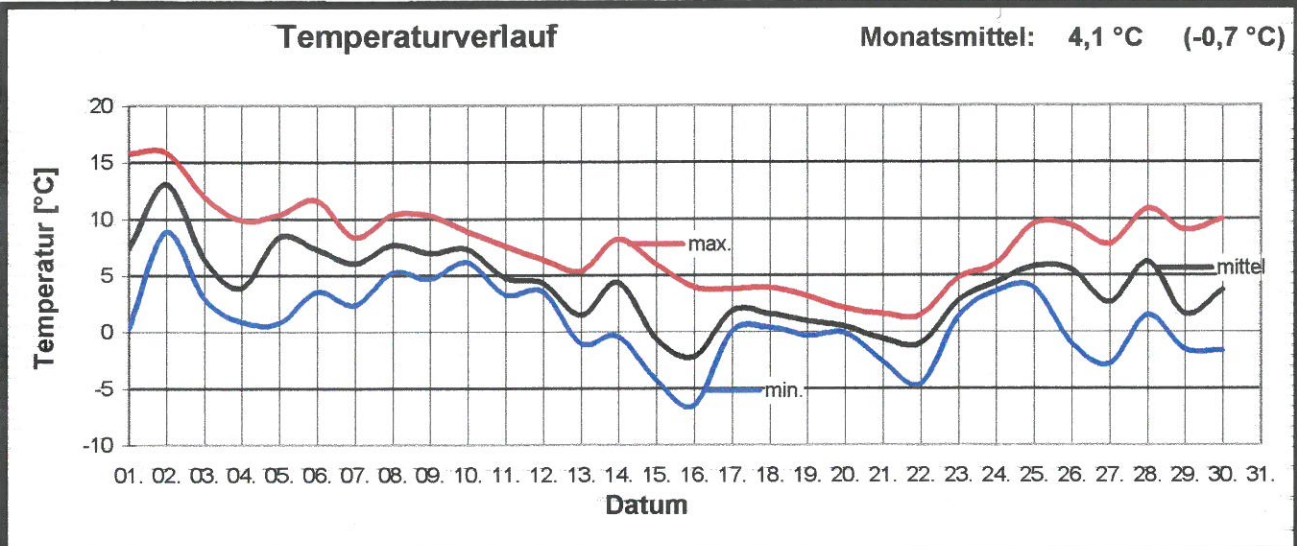
Geogr. Koordinaten
 50 25 00 N
 08 02 50 E
 GOK: 130 m ü. NN



Meteorologische
Station
Elz
Knebel

Monatsübersicht

Monat: **November 1999**



Etwas zu kalt und deutlich zu trocken !

Wegen des kurzen Wintereinbruchs in der Monatsmitte war der November mit 4,1 °C im Mittel um 0,7 °C zu kalt und mit einer Niederschlagshöhe von 38,3 mm auch deutlich zu trocken. Etwa 18 % des Gesamtniederschlags (=7mm) fielen als Schnee.

Witterungsverlauf:

01.-10. Anfangs mild und neblig-trüb, dann zurückgehende Temp., wechselnd wolkgig, regnerisch.

11.-16. Zunehmend kälter, meist trocken, Wind dreht auf NE, **ab dem 13. Nachtfrost, am 16. -6,5 °C.**

17.-22. **Wintereinbruch** im Elzer Raum! Naßkalte Witterung bringt Regen, Schneeregen u. Schnee teilweise bis in die Niederungen; frühmorgens bildete sich oft kurzfristig eine dünne, kaum meßbare Schneedecke, **am 22.** viel Schnee, bis zum Nachmittag eine Schneehöhe von 5cm.

23.-30. Zunehmende Milderung läßt den Schnee binnen 24 h schmelzen, SW-Wind bringt anfangs noch etwas Regen, später nach Nebelauflösung meist heiter und trocken, nachts bei Aufklaren Frost.

besondere Tage:

Windtage 1	Frosttage 12	Bod.frost. 19	trübe Tag. 15	Gewittert. 0
Sturmtage 1	Eistage 0	Nebeltage 8	heitere T. 5	Regentag. 22