

Meteorologische Meßdatenerfassung MSEK Station Wiesbaden-Delkenheim

Mitglied im Verband deutschspr. Amateurmeteorologen VdA

Bernd Knebel
Schwester-Ludwiga-Str. 14
65604 Elz
Tel.: 06431/54001
Handy: 0178/9062872
Internet: www.wetter-elz.de
E-mail: info@wetter-elz.de

Geogr. Koordinaten
50 02 50 N
08 21 35 E
127 m ü. NN



Meteorologische
Station
Elz
Knebel

Monatsübersicht

Monat: **August 2018**

Datum	Bemerkungen	Temperatur [°C]								mittl. Bedeckung [x/8] (visuell)	Niederschlag						besondere Tage																								
		Min 2m (Wetterhütte)	Min 2m (Aufzeichnung)	Min 2m	Max 2m (Wetterhütte)	Max 2m (Aufzeichnung)	Max 2m	Mittel 2m (60-Min.-Intervall) (Aufzeichnung)	Mittel 2m (Min.+Max./2)		Mittel 2m	Gesamtniedersch. [l/m²] Hellmann	Gesamtniedersch. [l/m²] Aufzeichnung	flüss. Niederschl. [l/m²] (Regen, Nebel, Tau)	fester Niederschl. [l/m²] (Hagel, Graupel, Eisregen)	Neu-Schneehöhe [cm]	Gesamt-Schneehöhe [cm]	Eisstag (Tmax.<0,0°C)	Frosttag (Tmin.<0,0°C)	Bodenfrostag	Sommertag (Tmax.>25,0°C)	heißer Tag (Tmax.>30,0°C)	Windtag (max.>10,7 m/s)	Sturmtag (max.>17,1 m/s)	Gewittertag	Nebeltag	früher Tag (Bed.>7/8)	heiterer Tag (Bed.<2/8)	>0,1 Niederschlag	>1,0 Niederschlag	>10 Niederschlag	>0,1 fester Niederschlag	Schneedeckentag								
01.		21,1	19,5	21,0	30,6	29,9	30,6	24,0	25,8	25,1		1,2	####	1,2							1	1																			
02.		17,6	15,9	17,5	34,0	34,8	34,0	25,3	25,8	25,7			####									1	1																		
03.		23,2	21,6	23,1	36,0	37,5	36,0	28,6	29,6	28,7			####									1	1																		
04.		21,4	19,9	21,3	35,6	35,1	35,6	27,7	28,5	28,7			####									1	1																		
05.		22,0	20,5	21,9	31,8	33,2	31,8	25,4	26,9	25,4			####									1	1																		
06.		20,6	19,1	20,5	34,8	36,2	34,8	26,3	27,7	26,3			####									1	1																		
07.	14.45-15.30 Gew.	17,6	16,0	17,5	35,1	34,4	35,1	25,8	26,3	27,0		4,6	####	4,6								1	1			1									1	1					
08.	05.00-05.30 Gew.	19,9	18,3	19,8	30,8	30,7	30,8	24,8	25,3	25,6			####									1	1			1															
09.	15.30-16.00 Gew.	19,0	17,6	18,9	32,9	32,1	32,9	22,4	25,9	23,5		1,1	####	1,1								1	1			1															
10.		13,9	12,5	13,8	24,8	25,7	24,8	18,8	19,3	19,1		0,0	####																												
11.		12,4	10,9	12,3	25,4	25,8	25,4	17,7	18,9	18,2		0,0	####									1																			
12.		9,3	7,7	9,2	28,8	29,6	28,8	18,4	19,0	18,8			####									1																			
13.		13,3	11,8	13,2	24,8	24,8	24,8	16,8	19,0	17,5		9,3	####	9,3																									1	1	
14.		15,4	13,9	15,3	25,3	24,6	25,3	18,5	20,3	19,6		0,3	####	0,3								1																			
15.		14,2	12,9	14,1	25,2	25,3	25,2	18,7	19,7	19,3			####									1																			
16.		12,8	11,4	12,7	30,6	32,0	30,6	20,7	21,7	20,7			####																												
17.		15,2	13,7	15,1	30,2	29,2	30,2	21,0	22,7	22,3			####																												
18.		16,7	15,3	16,6	28,6	28,6	28,6	20,8	22,6	21,5			####									1																			
19.		16,8	15,4	16,7	31,3	31,4	31,3	22,2	24,0	22,8			####									1	1																		
20.		15,4	14,0	15,3	27,6	27,9	27,6	20,7	21,5	21,3			####									1																			
21.		18,7	17,1	18,6	29,0	29,8	29,0	23,2	23,8	23,6			####									1																			
22.		20,5	18,9	20,4	33,2	33,8	33,2	25,3	26,8	25,8			####									1	1																		
23.		20,2	18,8	20,1	32,3	32,1	32,3	24,2	26,2	25,0		0,3	####	0,3								1	1																		
24.		15,8	14,2	15,7	23,4	23,1	23,4	17,9	19,6	18,9		0,6	####	0,6																											
25.		12,8	11,3	12,7	19,2	18,9	19,2	14,9	16,0	15,8		1,8	####	1,8																											
26.		6,5	5,1	6,4	21,9	22,4	21,9	13,7	14,2	14,2		0,3	####	0,3																											
27.		12,9	11,4	12,8	20,9	21,2	20,9	15,7	16,9	16,3		0,6	####	0,6																											
28.		11,2	9,6	11,1	25,0	26,3	25,0	16,8	18,1	17,0			####									1																			
29.	16.45-17.15, ca. 21.30 Gew.	11,0	9,4	10,9	28,7	27,8	28,7	18,0	19,8	19,2		8,7	####	8,7								1				1															
30.		12,9	11,4	12,8	21,6	21,4	21,6	16,7	17,2	17,6			####																												
31.		12,0	10,7	11,9	21,4	21,8	21,4	15,2	16,7	15,7			####																												
Mittelwerte bzw. Summen					15,8		28,4			21,5	####	28,8	####	28,8	0,0	0,0	0,0	0	0	0	23	14	0	0	4	0	0	0	0	0	11	6	0	0	0	0	0	0	0		
Min./Max-Werte					6,4		36,0					9,3	####					0,0																							
Datum					26.08.18		03.08.18						13.08.18																												
langj. Mittel (61-90)										18,0		62,6									0	0				13	3				5	0	8	4	12	9	2	0	0		

Station Wiesbaden-Delkenheim

Mitglied im Verband deutschspr. Amateurmeteorologen VdA

Messungen seit 05/1998

Bernd Knebel

Schwester-Ludwiga-Str. 14

65604 Elz

Tel.: 06431/54001

Handy: 0178/9062872

Internet: www.wetter-elz.de

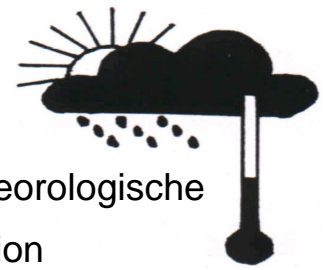
E-mail: info@wetter-elz.de

Geogr. Koordinaten

50 02 50 N

08 21 35 E

127 m ü. NN



Meteorologische
Station
Elz
Knebel

Monatsübersicht

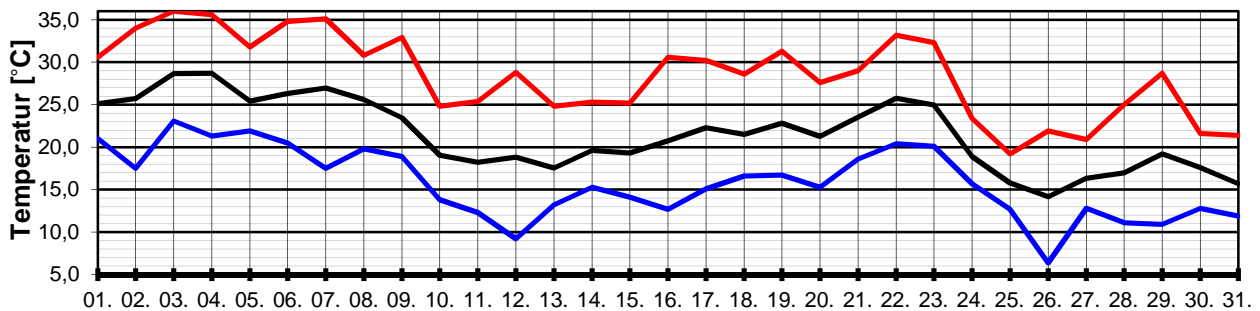
Monat:

August 2018

Temperaturverlauf

Monatsmittel: **21,5 °C** (+3,5 K)

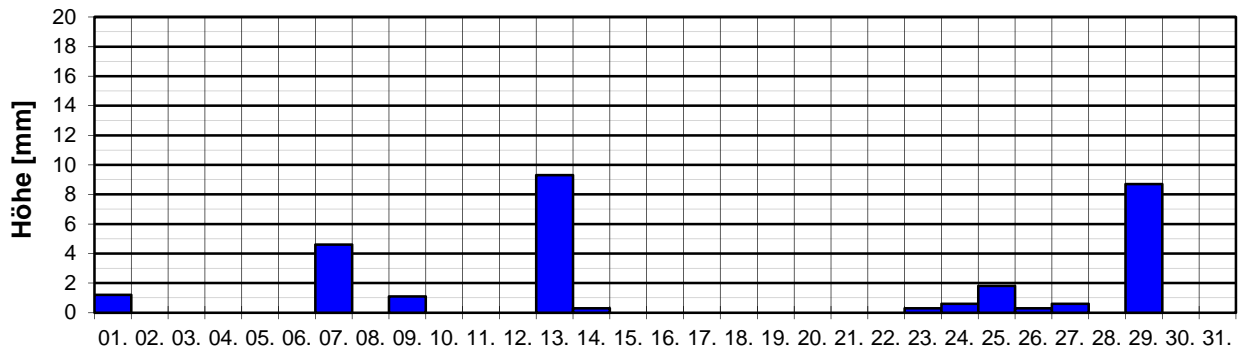
Mittel 1961-90: 18,0 °C



Niederschlagsverteilung

Monatssumme: **28,8 mm** (46,0 %)

Mittel 1961-90: 62,6 mm



Zu trocken und deutlich zu warm !

Hitzetage 14	Sommertage 23	Bodenfrosta: X	Windtage X	Sturmtage X
Regentage 11	Frosttage 00	Nebeltage 00	trübe Tage X	Schneefall 00
Starkregent: 00	Eistage 00	Gewittert. 04	heitere T. X	Schneedec 00