

# Meteorologische Meßdatenerfassung MSEK Station Wiesbaden-Delkenheim

Mitglied im Verband deutschspr. Amateurmeteorologen VdA

Bernd Knebel  
Schwester-Ludwiga-Str. 14  
65604 Elz  
Tel.: 06431/54001  
Handy: 0178/9062872  
Internet: [www.wetter-elz.de](http://www.wetter-elz.de)  
E-mail: [info@wetter-elz.de](mailto:info@wetter-elz.de)

Geogr. Koordinaten  
50 02 50 N  
08 21 35 E  
127 m ü. NN



**M**eteorologische  
**S**tation  
**E**lz  
**K**nebel

## Monatsübersicht

Monat: **August 2019**

Datum	Bemerkungen	Temperatur [°C]								mittl. Bedeckung [x/8] (visuell)	Niederschlag							besondere Tage																					
		Min 2m (Wetterhütte)	Min 2m (Aufzeichnung)	Min 2m	Max 2m (Wetterhütte)	Max 2m (Aufzeichnung)	Max 2m	Mittel 2m [60-Min.-Intervall] (Aufzeichnung)	Mittel 2m (Min.+Max./2)		Mittel 2m	Gesamtniedersch. [l/m²] Hellmann	Gesamtniedersch. [l/m²] Aufzeichnung	flüss. Niederschl. [l/m²] (Regen, Nebel, Tau)	fester Niederschl. [l/m²] (Hagel, Graupel, Eisregen)	Neu-Schneehöhe [cm]	Gesamt-Schneehöhe [cm]	Eistag (Tmax.<0,0°C)	Frosttag (Tmin.<0,0°C)	Bodenfrostag	Sommertag (Tmax.>25,0°C)	heißer Tag (Tmax.>30,0°C)	Windtag (max.>10,7 m/s)	Sturmtag (max.>17,1 m/s)	Gewittertag	Nebeltag	früher Tag (Bed.>7/8)	heiterer Tag (Bed.<2/8)	>0,1Niederschlag	>1,0Niederschlag	>10 Niederschlag	>0,1fester Niederschlag	Schneedeckentag						
01.		14,5	13,0	14,4	26,7	27,1	26,7	19,7	20,6	20,2		####								1																			
02.	13.30-14.30 Uhr Gew.	16,8	15,2	16,7	26,3	28,2	26,3	19,2	21,5	19,0		1,5	####	1,5							1													1	1				
03.		16,4	14,9	16,3	25,7	25,7	25,7	19,6	21,0	20,3			####								1																		
04.		13,8	12,3	13,7	29,0	30,4	29,0	20,8	21,4	20,8			####								1																		
05.		18,6	17,1	18,5	30,1	30,1	30,1	22,0	24,3	22,7		0,5	####	0,5							1	1												1					
06.	20.30-20.45 Uhr Gew.	17,9	16,3	17,8	25,6	25,1	25,6	19,7	21,7	20,8		22,1	####	22,1							1					1									1	1	1		
07.		17,2	15,7	17,1	23,0	23,1	23,0	18,3	20,1	19,0		0,5	####	0,5							1															1			
08.		14,9	13,3	14,8	27,4	27,5	27,4	19,8	21,1	20,5			####								1																		
09.	18.45-20.00 Gew.	15,1	13,6	15,0	27,9	28,6	27,9	20,6	21,5	21,0		2,9	####	2,9							1						1								1	1			
10.		17,0	15,5	16,9	26,7	26,7	26,7	21,2	21,8	21,9			####								1																		
11.		13,4	11,9	13,3	26,3	25,8	26,3	17,9	19,8	18,9		0,5	####	0,5							1															1			
12.		12,3	10,7	12,2	24,3	24,9	24,3	15,9	18,3	16,4		11,5	####	11,5							1															1	1	1	
13.		12,3	10,7	12,2	22,0	21,6	22,0	15,6	17,1	16,6		0,0	####								1																		
14.		12,3	10,7	12,2	23,4	24,1	23,4	16,6	17,8	17,1		1,2	####	1,2							1																		
15.		15,0	13,6	14,9	22,7	21,9	22,7	16,5	18,8	17,6		1,4	####	1,4							1																		
16.		12,9	11,4	12,8	25,0	25,5	25,0	18,0	18,9	18,5			####								1																		
17.		16,0	14,5	15,9	21,4	20,9	21,4	17,0	18,7	18,0		7,7	####	7,7							1																		
18.	17.30-18.15 Uhr Gew.	17,3	15,8	17,2	29,0	28,0	29,0	20,2	23,1	21,5		1,2	####	1,2							1						1												
19.		15,3	13,8	15,2	25,4	25,5	25,4	18,8	20,3	19,5			####								1																		
20.		12,8	11,4	12,7	20,8	21,0	20,8	16,0	16,8	16,6			####								1																		
21.		10,3	8,8	10,2	24,4	26,1	24,4	16,6	17,3	16,5			####								1																		
22.		9,9	8,3	9,8	26,4	28,9	26,4	18,1	18,1	17,7			####								1																		
23.		10,8	9,2	10,7	28,9	30,0	28,9	19,4	19,8	19,7			####								1																		
24.		12,7	11,2	12,6	30,0	31,3	30,0	21,4	21,3	21,5			####								1	1																	
25.		17,0	15,5	16,9	31,4	32,9	31,4	23,2	24,2	23,2			####								1	1																	
26.		17,2	15,7	17,1	32,4	33,3	32,4	23,8	24,8	24,1			####								1	1																	
27.		17,2	15,7	17,1	33,0	33,5	33,0	23,9	25,1	24,4			####								1	1																	
28.	ca. 17.00 Uhr Gew.	19,2	17,7	19,1	32,4	31,7	32,4	23,7	25,8	24,8		0,0	####								1	1							1										
29.	15.45-18.00 Uhr Gew.	18,0	16,5	17,9	30,3	29,3	30,3	22,9	24,1	24,2			####								1	1							1										
30.		17,5	16,0	17,4	30,0	30,5	30,0	22,2	23,7	22,7			####								1	1																	
31.	23.30-01.00 Gew.	15,1	13,6	15,0	32,9	34,3	32,9	22,9	24,0	22,9		1,4	####	1,4							1	1																	
Mittelwerte bzw. Summen				15,0			27,1			20,3	####	52,4	####	52,4	0,0	0,0	0,0	0,0	0	0	0	23	9	0	0	7	0	0	0	0	12	9	2	0	0	0			
Min./Max-Werte				9,8			33,0					22,1	####																										
Datum				22.08.19			27.08.19					06.08.19																											
langj. Mittel (61-90)										18,0		62,6								0	0	13	3			5	0	8	4	12	9	2	0	0	0	0	0		

# Station Wiesbaden-Delkenheim

Mitglied im Verband deutschspr. Amateurmeteorologen VdA

Messungen seit 05/1998

Bernd Knebel

Schwester-Ludwiga-Str. 14

65604 Elz

Tel.: 06431/54001

Handy: 0178/9062872

Internet: [www.wetter-elz.de](http://www.wetter-elz.de)

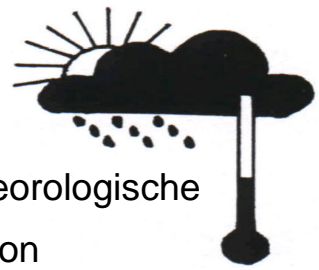
E-mail: [info@wetter-elz.de](mailto:info@wetter-elz.de)

Geogr. Koordinaten

50 02 50 N

08 21 35 E

127 m ü. NN



**M**eteorologische  
**S**tation  
**E**lz  
**K**nebel

## Monatsübersicht

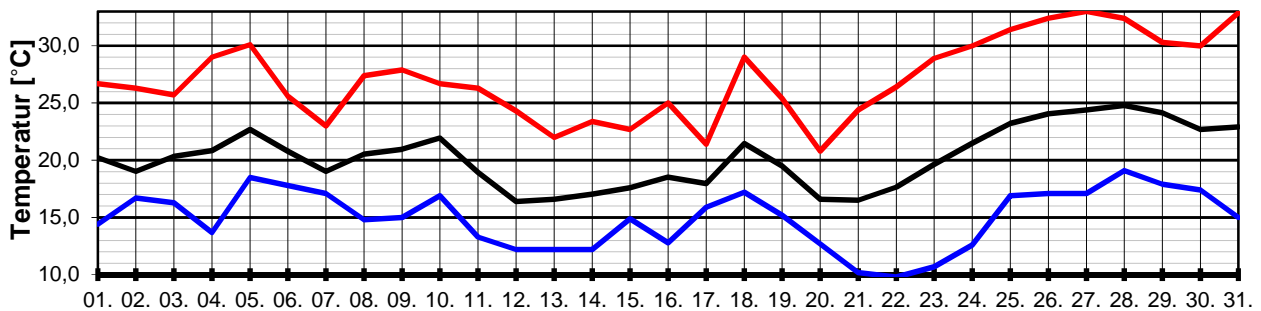
Monat:

**August 2019**

### Temperaturverlauf

Monatsmittel: **20,3 °C** (+2,3 K)

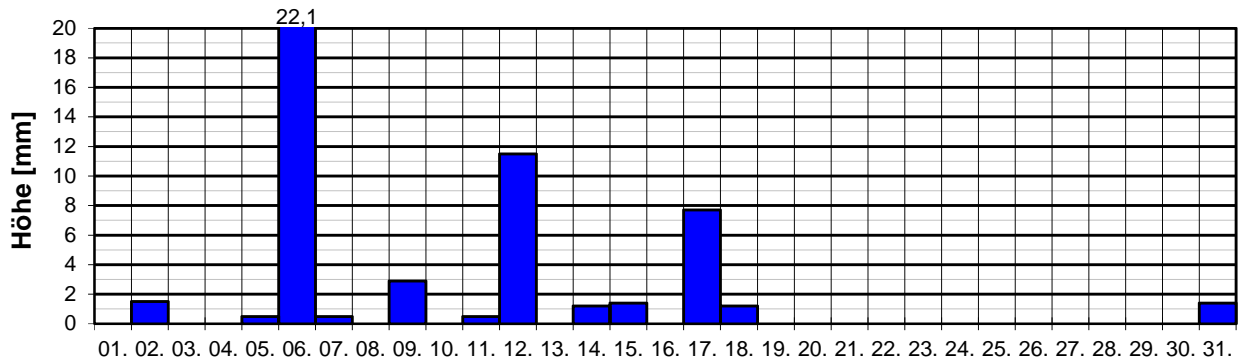
Mittel 1961-90: 18,0 °C



### Niederschlagsverteilung

Monatssumme: **52,4 mm** (83,7 %)

Mittel 1961-90: 62,6 mm



**Zu trocken und deutlich zu warm !**

Hitzetage 09	Sommertage 23	Bodenfrosta: X	Windtage X	Sturmtage X
Regentage 12	Frosttage 00	Nebeltage 00	trübe Tage X	Schneefall 00
Starkregent: 02	Eistage 00	Gewittert. 07	heitere T. X	Schneedec 00